

## Seglingsföreskrifter

**Tävling: VEN RUNT**

**Datum: 2024-08-10**

**Klasser: - I distanskappseglingen och ÖRESUND CUP kan du segla SRS/SRSv/SRSs kölbåt**

**- Familjeseglingen seglas enligt SRS**

**Arrangör: Råå Helsingborg Segelsällskap**

### 2. Ändringar i seglingsföreskrifterna

2.1 Ändringar i seglingsföreskrifterna anslås på den officiella anslagstavlan på "www.venrunt.com" senast en timme före varningssignalen för den kappsegling de berör. I anslutning till RÅÅNOCKEN återfinns en fysisk "inofficiell" anslagstavla.

### 3. Starten

#### 3.1 Varningssignal

Lördag 10 augusti 10<sup>05</sup> Varningssignal inför första start

Lördag 10 augusti Ca 10<sup>55</sup> Varningssignal inför första familjestart

#### Distanskappsegling, START 1 till 4.

Varningssignal inför distanskappseglingsstarterna planeras till var 10:e minut.

<i>Tid till start</i>	<i>Signal</i>	
5 min	Varningssignal	Klassflagga, 1 ljud
4 min	Förberedelseignal P (eller I, Z, Z med I eller svart flagg)	1 ljud
1 min	Förberedelseignalen tas ner	1 ljud
0 min	Start	Klassflagga tas ner, 1 ljud

#### Familjesegling, START 5 till 6

Varningssignalen inför första familjeseglingen signaleras minst 15 minuter efter sista distanskappseglingsstarten, dvs ca 10:55. Startprocedur enligt ovan.

Distanskappsegling	START 1	Klassflagga K
Distanskappsegling	START 2	Klassflagga O
Distanskappsegling	START 3	Klassflagga R
Distanskappsegling	START 4	Klassflagga T
Familjesegling	START 5	Klassflagga V
Familjesegling	START 6	Klassflagga W

3.5 En båt som startar mer än fem minuter efter sin startsignal räknas som inte startande (DNS).

3.6 Signalmasten är placerad i anslutning till RHSS klubbhus, Råånocken.

## **4. Banan**

4.1 Startlinjen är placerad mellan en stång med orange flagga på startfartyget och på bansidan, en gul cylinderboj.

4.2 Banan anslås på [www.venrunt.com](http://www.venrunt.com), senast kl 09.00. Banan återfinns också på den inofficiella anslagstavlan i anslutning till RÅÅNOCKEN.

Rundningsmärkena redovisas på sidan 3 i seglingsföreskrifterna.

4.3 Mållinjen utgörs av en orange fenderboj och en gul stolpe. Mållinjen är belägen strax väster om Råå Hamn.

### **4.4 a**

Maximitiden för samtliga distansseglingsskylor är kl. 1530, oavsett start, med undantag i enlighet med 4.5.

### **4.4 b**

Maximitiden för familjeseglingsskylor är kl. 1530 med undantag i enlighet med 4.5.

### **4.5**

Om någon båt gått i mål innan 1530 förlängs maximitiden för alla övriga båtar till klockan 16.30.

### **4.6**

En båt som går i mål efter maximitiden ges resultat utan förhandling som om den inte har gått i mål (DNF). Det här ändrar KSR 35.

## **5. Protester och ansökningar om förhandling**

5.1 Protester och ansökningar om förhandling ska lämnas in till regattaexpeditionen inom protesttiden och innehålla uppgifter enligt KSR 61.2.

5.2 Protesttidens utgång anslås på den officiella anslagstavlan.

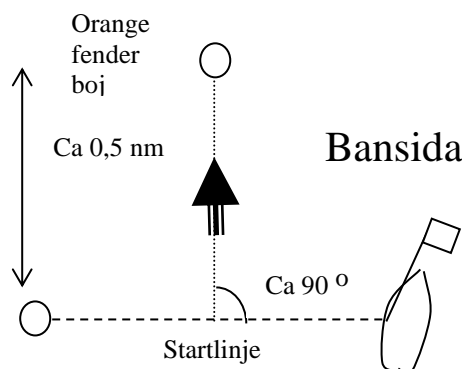
5.3 Kallelse till förhandling, med tid och plats för förhandlingen, anslås senast 30 minuter efter att alla berörda båtar har gått i mål eller slutat kappsegla.

Fyll i Målgångsdocumentet, ”sidan 5”, och lämna den i anslutning till din målgång. Det finns en låda avsedd för detta i anslutning till Råånocken.

DATUM: 2024-07-13 kl. 15:00

## RUNDNINGSMÄRKEN, Distanskappseglingen

<b>Gult specialmärke</b>	<b><u>Gult "Specialmärke" med toppmärke - gult X</u></b> Position: 55°59,46 N 12°43,93 O
<b>Knähaken:</b>	<b><u>Västboj, väster Kopparverkshamnen</u></b> Position: 56°00,08 N 12°42,01 O
<b>E7:</b>	<b><u>E7, röd farledsboj</u></b> Position: 55°59;08 N 12°42,38 O
<b>M7:</b>	<b><u>M7, röd/vit Farledsboj</u></b> Position: 55°58,884 N 12°41,229 O
<b>Ostmärke:</b>	<b><u>Ostmärke, insegling Kopparverkshamnen</u></b> Position: 55°59;42 N 12°42,85 O
<b>Rya Golfbana:</b>	<b><u>Utlagd gul cylinderboj</u></b> Position: 55°58,54 N 12°44,76 O
<b>Ålabodarna:</b>	<b><u>Utlagd orange fenderboj</u></b> <b><u>(Syd Ålabodarnas hamn)</u></b> Position: 55°56,00 N 12°46,60 O
<b>Vens NV:</b>	<b><u>Västboj NV Ven</u></b> Position: 55°55,11 N 12°39,17 O
<b>VEN NORR:</b>	<b><u>Kardinalmärke Norr om grund</u></b> Position 55 55,41 N 12 39,632 O
<b>Pilhaken:</b>	<b><u>Nordboj</u></b> Position: 55°52,68 N 12°47,19 O
<b>Knölen:</b>	<b><u>Ostboj</u></b> Position: 55°51,20 N 12°44,40 O
<b>Utlagd boj:</b>	<b><u>Orange fenderboj</u></b> Position: Ca 0,5 NM (på bansidan), om startlinjen, bojen utnyttjas efter start. Se figur 1 nedan.

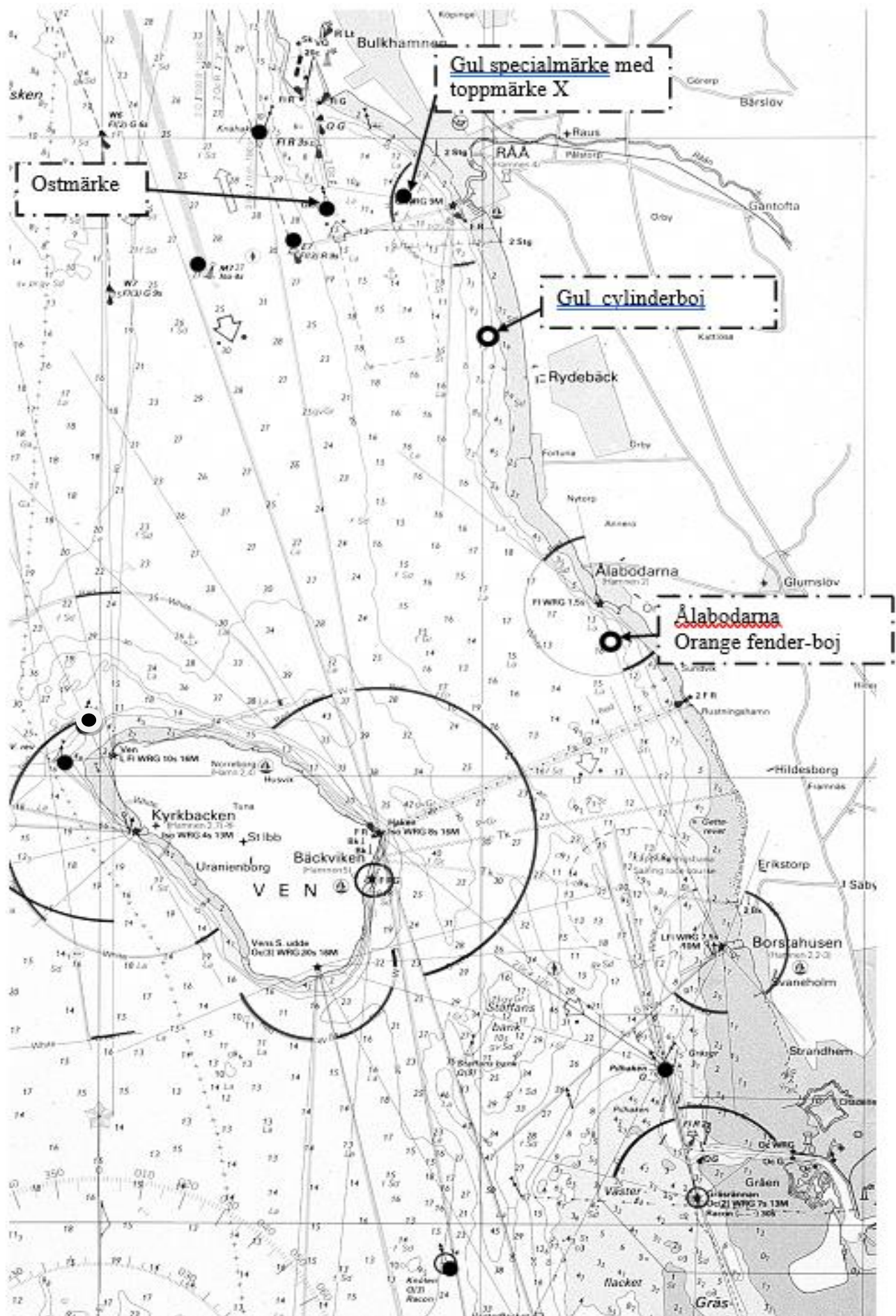


Figur 1

Rundningsmärkena redovisas på sjökortet på nästa sida ->

Banbeskrivningen publiceras på [www.venrunt.com](http://www.venrunt.com) och på den inofficiella anslagstavlan vid Rånocken.

VÄND



**VEN RUNT 2024-08-10, För Distansegling.  
POSITIONER OCH BOJ-BESKRIVNINGAR, SE BAKSIDAN**

# MÅLGÅNGSDOKUMENT

Dokumentet ifylls och lämnas i postlåda i anslutning till regattakontoret, senast en halv timma efter målgång.

Rorsman.....

BÅTTYP.....

Segelnummer.....

MÅLGÅNGSTID.....

---

Anteckna båt som går i mål närmast framför dig.

BÅTTYP.....

Segelnummer.....

---

Anteckna båt som går i mål närmast efter dig.

BÅTTYP.....

Segelnummer.....

---

Underskrift.....